

～令和7年ゴールデンウィークの診療について～

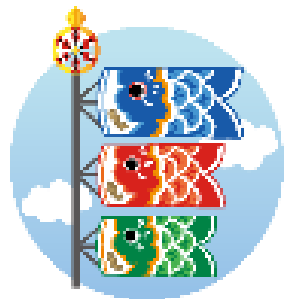
4/27	4/28	4/29	4/30	5/1	5/2	5/3	5/4	5/5	5/6	5/7
日	月	火	水	木	金	土	日	月	火	水
×	○	×	×	○	○	×	×	×	×	×
×	○	×	×	○	○	×	×	×	×	×
		昭和の日	水曜休診日			憲法記念日	みどりの日	子供の日	振替休日	水曜休診日



GW中は暦通り診療を行っており。
上記の期間が休診日となります。
当院休診日：水曜・日祝日

休診

4/29～4/30 2日間
5/3～5/7 5日間



～やの内科・胃腸クリニック～

